



# โครงการเด็กไทยสายตาดี

พ.ญ.กิตติยา มหามงคล

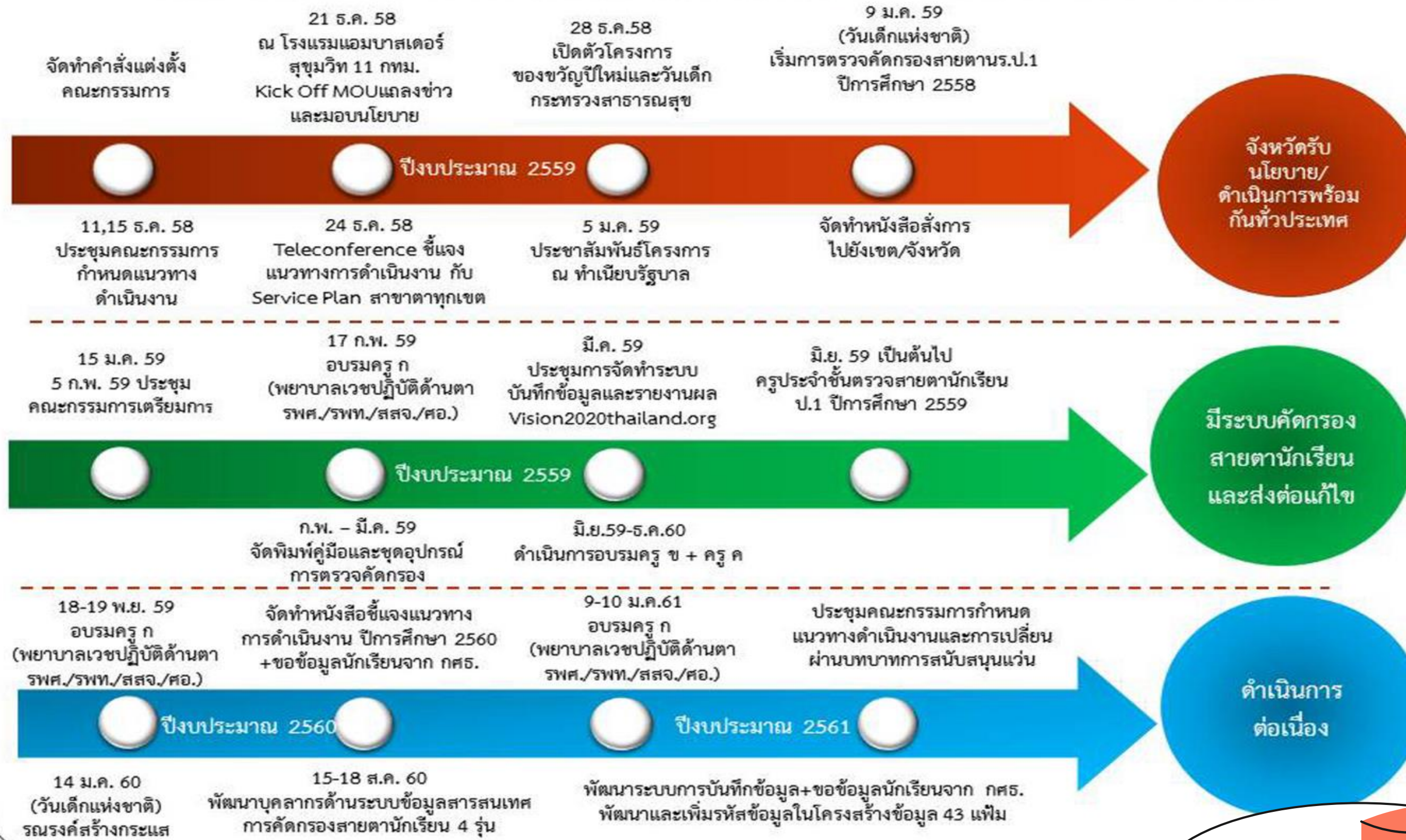
เลขานุการ service plan ตาและประสานเขตสุขภาพที่ 5 สาขาตา



# BACKGROUND



## Timeline โครงการเด็กไทยสายตาดี ปีงบประมาณ 2559-2561

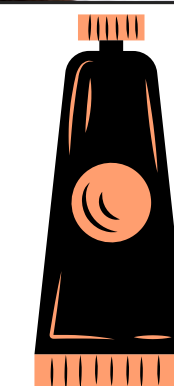
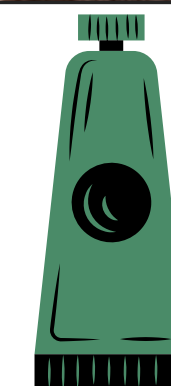
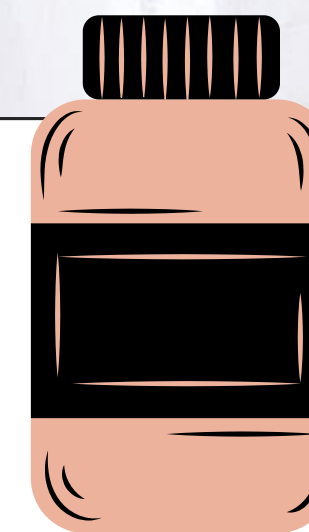


# จำนวนเด็กนักเรียนที่ได้รับแว่นสายตา ปี 2559-2560

ปี 2559 มีนักเรียนได้รับแว่นตา 3,226 คน

ปี 2560 มีนักเรียนได้รับแว่นตา 2,098 คน

ค่าสายตาของแว่นตาที่ได้แจกไปมีทั้งเป็นสายตาสั้นสายตาวาว  
และสายตาเอียงค่าเฉลี่ยทั้ง 2 ปี เป็นสายตาสั้น  
ประมาณ 1.00 Diopters มีค่าสายตาสั้นที่สุด  
สั้นเกิน 10.00 diopters และสายตาวาวเกิน 7.00 Diopters  
ถือเป็นค่าผิดปกติที่ระดับรุนแรง



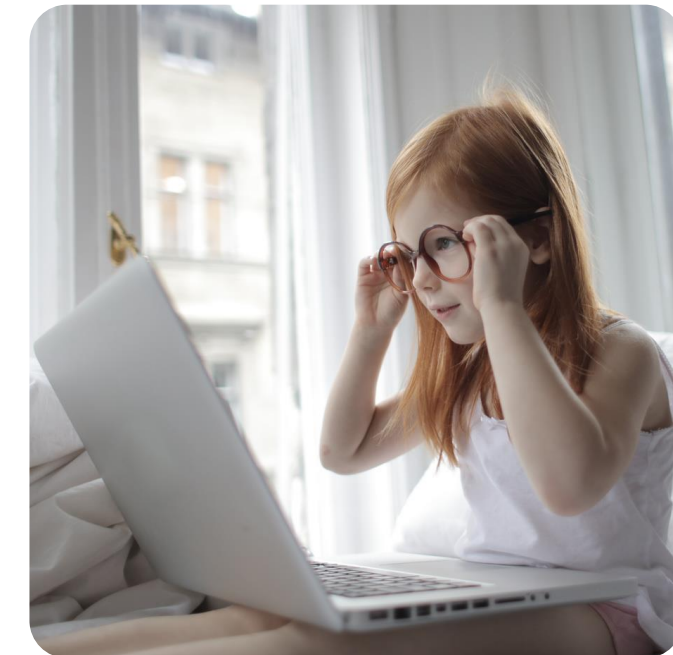
# ประชุมหารือและบันทึกข้อตกลงความร่วมมือ การขับเคลื่อนงานต่อโครงการเด็กไทยสายตาดำ

ระหว่างกรมอนามัย กรมการแพทย์ คณะกรรมการพัฒนาระบบบริการสุขภาพ  
[service plan] ราชวิทยาลัยจักษุแพทย์ประเทศไทย กับห้างแว่นท็อปเจริญ  
สปสช. กระทรวงศึกษาธิการ กรมส่งเสริมการปกครองท้องถิ่น  
สมาคมสันนิบาตเทศบาลแห่งประเทศไทยและสมาคมอปต.แห่งประเทศไทย  
เมื่อวันที่ 29 มกราคม 2564



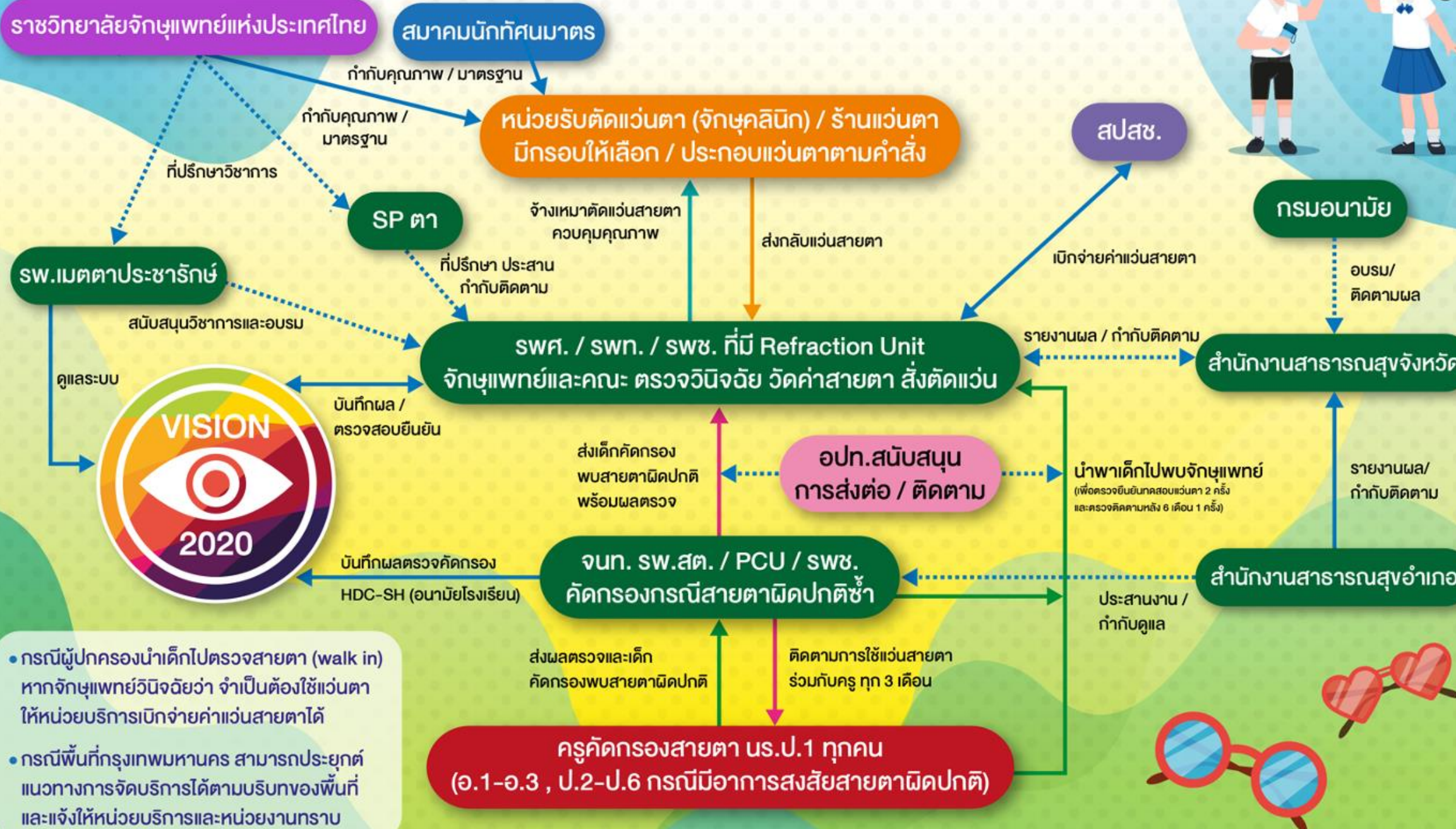
บริษัทห้างแว่นท็อปเจริญบริจาคแว่นสายตา  
ให้โครงการเด็กไทยสายตาดี จำนวน 10,000 อัน  
ในระยะเวลา 1 ปี คือ ปี 2564

ปี 2565 ผลสำเร็จของการร่วมมือรวมพลังผลักดัน  
ทำให้แว่นสายตาเด็กเข้าไปอยู่ในห้องรายการจ่ายชดเชย  
Fee Schedule ของสปสช.





# เส้นทางการจัดบริการแว่นสายตานักเรียน โครงการเด็กไทยสายตาดี ปี 2565



# หน่วย REFRACTION UNIT



สำรวจและลงทะเบียน ทั้ง12เขตสุขภาพได้ 136 unit และมีผู้ประสานงานของแต่ละ unit

ประกอบด้วย โรงพยาบาลของรัฐตั้งแต่ M1, S, A ที่มี



- จักษุแพทย์

- พยาบาลเวชปฏิบัติทางตา ที่ผ่านการอบรมการวัดสายตาเด็ก

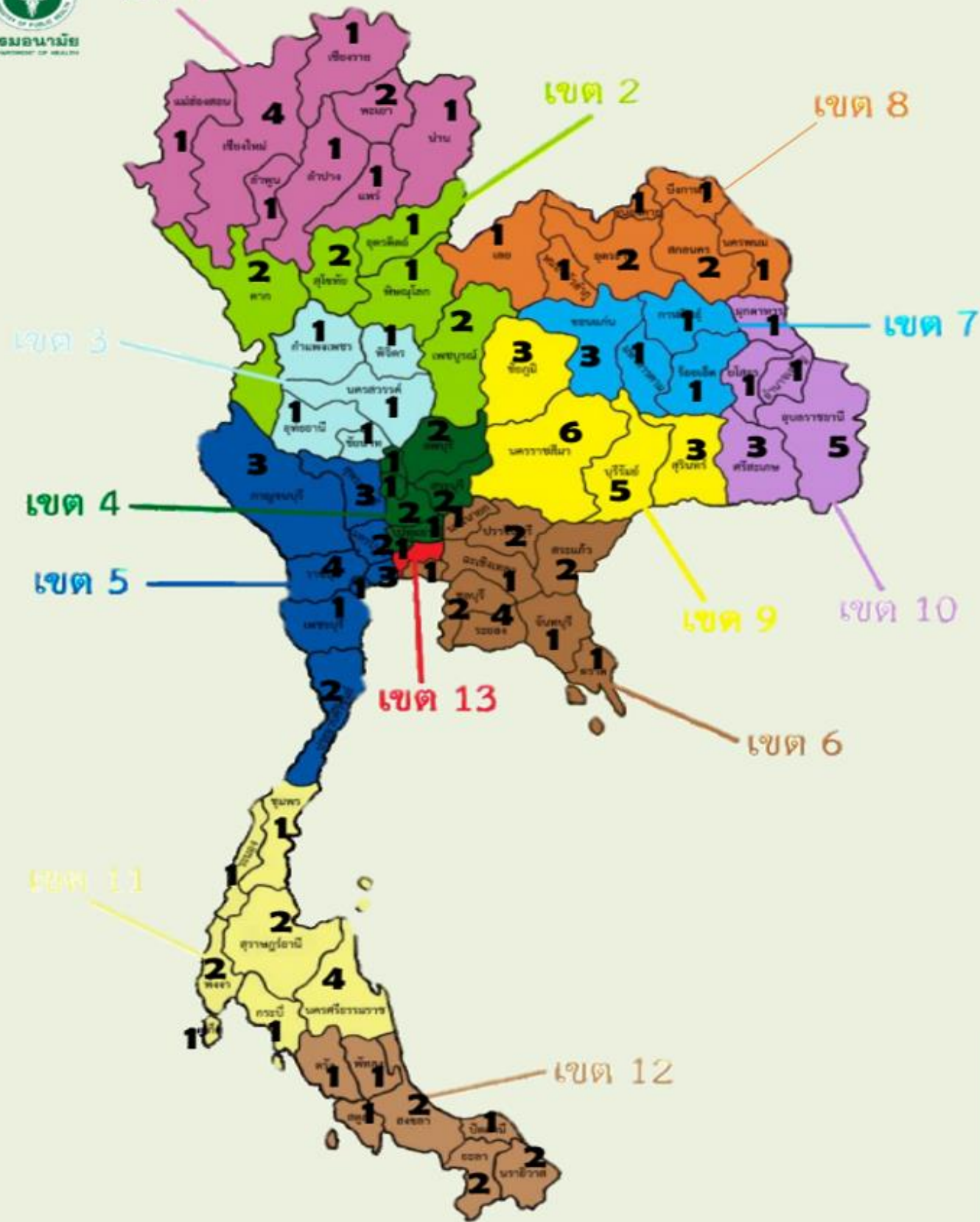
- \*
  - นักทัศนมาตร [optometrist] ซึ่งทั้งประเทศมีประมาณ 447คน เกือบ 50% อยู่ในกทม.







# เขต 1 รพ.ที่มีหน่วย Refraction unit จำนวน 134 แห่ง



## เขตสุขภาพที่ 1

เชียงราย = รพ.เชียงรายประชานุเคราะห์  
 พะเยา = รพ.พะเยา, รพ.เชียงคำ  
 น่าน = รพ.น่าน แพร์ = รพ.แพร์  
 ลำพูน = รพ.ลำพูน ลำปาง = รพ.ลำปาง  
 แม่ฮ่องสอน = รพ.ศรีสังวาลย์  
 เชียงใหม่ = รพ.นครพิงค์, รพ.จอมทอง, รพ.ฝาง  
 รพ.สันป่าตอง  
 รวม 12 แห่ง

## เขตสุขภาพที่ 2

อ่างทอง = รพ.อ่างทอง  
 สิงห์บุรี = รพ.สิงห์บุรี  
 ลพบุรี = รพ.พระนารายณ์มหาราช, รพ.บ้านหมี่  
 นครนายก = รพ.นครนายก  
 สระบุรี = รพ.สระบุรี, รพ.พระพุทธบาท  
 พระนครศรีอยุธยา = รพ.พระนครศรีอยุธยา,  
 รพ.เสนา  
 นนทบุรี = รพ.พระนั่งเกล้า  
 ปทุมธานี = รพ.ปทุมธานี  
 รวม 11 แห่ง

## เขตสุขภาพที่ 3

กาฬสินธุ์ = รพ.กาฬสินธุ์  
 ร้อยเอ็ด = รพ.ร้อยเอ็ด  
 มหาสารคาม = รพ.มหาสารคาม  
 ขอนแก่น = รพ.ขอนแก่น, รพ.ชุมแพ, รพ.สิรินธร  
 รวม 6 แห่ง

## เขตสุขภาพที่ 4

มุกดาหาร = รพ.มุกดาหาร  
 ยโสธร = รพ.ยโสธร  
 อำนาจเจริญ = รพ.อำนาจเจริญ  
 อุบลราชธานี = รพ.สรรพสิทธิประสงค์,  
 รพ.วารินชำราบ, รพ.เดชอุดม,  
 รพ.ตระการพิษผล, รพ.50พรรษา  
 ศรีสะเกษ = รพ.ศรีสะเกษ, รพ.กันทรลักษณ์,  
 รพ.อุทุมพรพิสัย  
 รวม 11 แห่ง

## เขตสุขภาพที่ 5

อุดรดิตถ์ = รพ.อุดรดิตถ์  
 ดาก = รพ.สมเด็จพระเจ้าตากสินมหาราช, รพ.แม่สอด  
 สุโขทัย = รพ.สุโขทัย, รพ.ศรีสังวรสุโขทัย  
 พิษณุโลก = รพ.พุทธชินราช  
 เพชรบูรณ์ = รพ.เพชรบูรณ์, รพ.วิเชียรบุรี  
 รวม 8 แห่ง

## เขตสุขภาพที่ 6

นครปฐม = รพ.นครปฐม, รพ.เมตตาประชารักษ์  
 ประจวบคีรีขันธ์ = รพ.ประจวบคีรีขันธ์, รพ.หัวหิน  
 เพชรบุรี = รพ.พระจอมเกล้าเพชรบุรี  
 ราชบุรี = รพ.ราชบุรี, รพ.โพธาราม,  
 รพ.ดำเนินสะดวก, รพ.บ้านโป่ง  
 กาญจนบุรี = รพ.พหลพลพยุหเสนา, รพ.มะการักษ์,  
 รพ.สมเด็จพระสังฆราชองค์ที่ 19  
 สุพรรณบุรี = รพ.เจ้าพระยายมราช,  
 รพ.สมเด็จพระสังฆราชองค์ที่ 17,  
 รพ.เดิมบางนางบวช  
 สมุทรสงคราม = รพ.สมเด็จพระพุทธเลิศหล้า  
 สมุทรสาคร = รพ.สมุทรสาคร, รพ.บ้านแพ้ว,  
 รพ. กระทุ่มแบน  
 รวม 19 แห่ง

## เขตสุขภาพที่ 7

หนองคาย = รพ.หนองคาย บึงกาฬ = รพ.บึงกาฬ  
 หนองบัวลำภู = รพ.หนองบัวลำภู เลย = รพ.เลย  
 อุดรธานี = รพ.อุดรธานี, รพ.กุมภวาปี  
 สกลนคร = รพ.สว่างแดนดิน,  
 รพ.พระอาจารย์พิน อจาโร  
 นครพนม = รพ.นครพนม  
 รวม 9 แห่ง

## เขตสุขภาพที่ 8

นครศรีธรรมราช = รพ.มหาราชนครศรีธรรมราช,  
 รพ.สิชล, รพ.ทุ่งสง, รพ.ท่าศาลา  
 พังงา = รพ.พังงา, รพ.ตะกั่วป่า  
 ระนอง = รพ.ระนอง ภูเก็ต = รพ.วชิระภูเก็ต  
 สุราษฎร์ธานี = รพ.สุราษฎร์ธานี, รพ.เกาะสมุย  
 กระบี่ = รพ.กระบี่  
 ชุมพร = รพ.ชุมพรเขตรอุดมศักดิ์  
 รวม 12 แห่ง

## เขตสุขภาพที่ 9

กำแพงเพชร = รพ.กำแพงเพชร  
 นครสวรรค์ = รพ.สวรรค์ประชารักษ์  
 ชัยนาท = รพ.ชัยนาทนเรนทร  
 อุทัยธานี = รพ.อุทัยธานี  
 พิจิตร = รพ.พิจิตร  
 รวม 5 แห่ง

ระยอง = รพ.ระยอง, รพ.มาบตาพุด  
 รพ.เฉลิมพระเกียรติสมเด็จพระเทพรัตนราชสุดาฯ  
 สยามบรมราชกุมารี ระยอง, รพ.แกลง  
 จันทบุรี = รพ.พระปกเกล้า  
 สมุทรปราการ = รพ.สมุทรปราการ  
 ปราจีนบุรี = รพ.เจ้าพระยาอภัยภูเบศร,  
 รพ.กบินทร์บุรี  
 สระแก้ว = รพ.สระแก้ว, รพ.อรัญประเทศ  
 ตราด = รพ.ตราด  
 ฉะเชิงเทรา = รพ.พุทธโสธร  
 ชลบุรี = รพ.ชลบุรี, รพ.บางละมุง  
 รวม 14 แห่ง

## เขตสุขภาพที่ 10

บุรีรัมย์ = รพ.บุรีรัมย์, รพ.นางรอง, รพ.สตึก,  
 รพ.ห้วยราช, รพ.กระสัง  
 ชัยภูมิ = รพ.ชัยภูมิ, รพ.ภูเขียวเฉลิมพระเกียรติ,  
 รพ.เกษตรสมบูรณ์  
 สุรินทร์ = รพ.สุรินทร์, รพ.ชุมพลบุรี, รพ.ปราสาท  
 นครราชสีมา = รพ.มหาราชนครราชสีมา,  
 รพ.เทพรัตนนครราชสีมา,  
 รพ.ด่านขุนทด, รพ.ปากช่องนานา,  
 รพ.บัวใหญ่, รพ.พิมาย  
 รวม 17 แห่ง

## เขตสุขภาพที่ 11

ตรัง = รพ.ตรัง สตูล = รพ.สตูล  
 พัทลุง = รพ.พัทลุง  
 สงขลา = รพ.สงขลา, รพ.หาดใหญ่  
 ปัตตานี = รพ. ปัตตานี  
 ยะลา = รพ.ยะลา, รพ.เบตง  
 นราธิวาส = รพ.นราธิวาสราชนครินทร์,  
 รพ.สุโงโก-ลก 1  
 รวม 10 แห่ง

# ประมาณการ เป้าหมายและงบประมาณ ปี 2565

## 1. ผลงานบริการจริง ปี 2564\* (17 กันยายน 64)

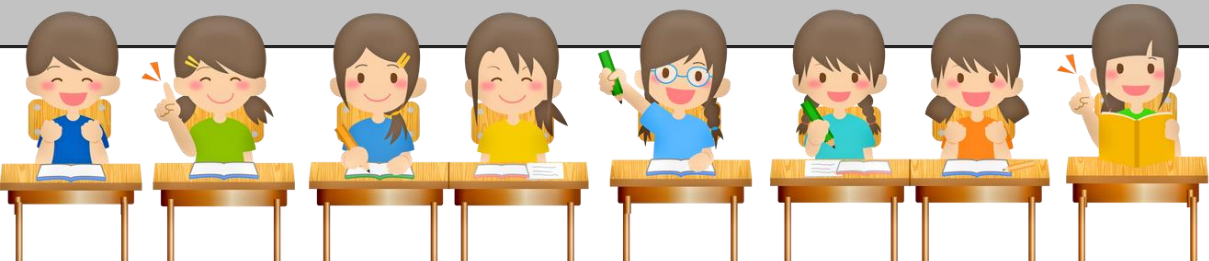
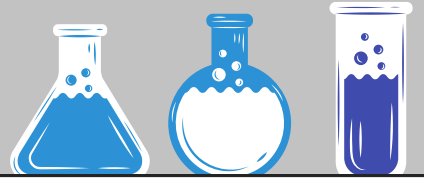
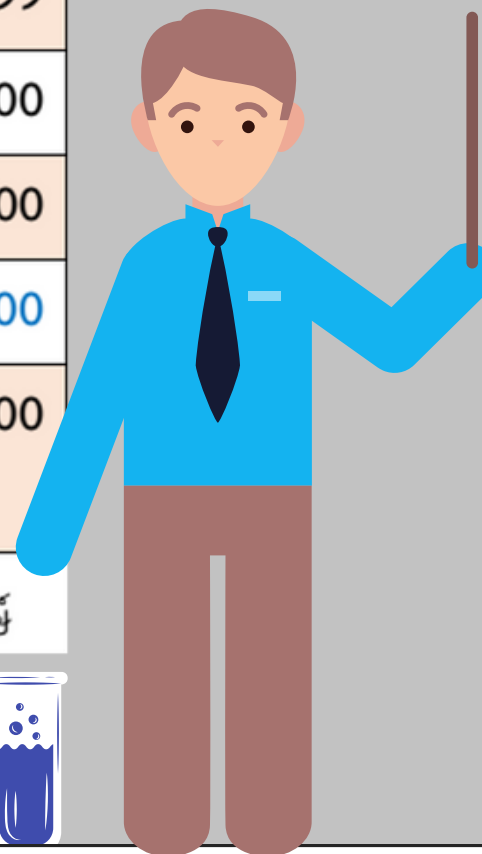
นักเรียน ป.1 ทุกสังกัดทั่วประเทศ ปี 2564	767,592
นักเรียนได้รับการคัดกรอง (30.43%)	233,585
พบสายตาผิดปกติ (2.45%)	5,723
นักเรียนที่จำเป็นต้องใช้แว่น (1.1% )	2,563

\* แหล่งที่มา: กรมอนามัย/โปรแกรม vision 2000

## 2. ประมาณการเป้าหมายและงบประมาณ ปี 2565

นักเรียน ป.1 (ใช้จำนวนนักเรียน ปีการศึกษา 2564)	767,592
นักเรียนได้รับการคัดกรอง (60%)	460,555
พบสายตาผิดปกติ (2.45%)	11,284
นักเรียนที่จำเป็นต้องใส่แว่น (1.1%)	5,066
ใช้ Stock lens (94.1%)**	4,767
ใช้ Lab lens (5.9%)**	299
ค่าบริการแว่นตา ใช้ Stock lens (800 บ)	3,813,600
ค่าบริการแว่นตา ใช้ Lab lens (1300 บ)	388,700
ค่าบริการแว่นตาสำหรับเด็กที่มีสายตาผิดปกติ	4,202,300
ค่าบริการคงเหลือ ขอใช้สำหรับเด็กชั้นเรียนอื่นที่จำเป็นต้องใช้แว่นตา	1,923,700

\*\* % การใช้เลนส์จากข้อมูลบริการ ปี 2563-64 ของ รพ.เมตตาประชารักษ์





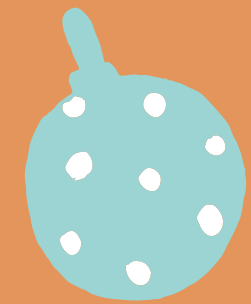
# เลนส์แว่นสายตา





## เลนส์แว่นตาแบ่งเป็น2ชนิด

- 1.เลนส์ปกติทั่วไป(stock lens)ค่าสายตาอยู่ระหว่าง -6.00 ถึง +6.00 หรือสายตาเอียงไม่เกิน -2.0d
- 2.เลนส์ที่ต้องสั่งตัดพิเศษ(lab lens) ค่าสายตาเกินช่วงเลนส์สายตาผลิตปกติทั่วไป

ค่าบริการแว่นตาจากสปสช. : การจ่ายชดเชยค่ากรอบแว่นตา รวมอุปกรณ์และการประกอบ  
 ค่าเลนส์ แว่นตา ราคา 600บาท ต่ออัน





# คุณลักษณะเฉพาะของแว่นตาสำหรับเด็กที่มีสายตาผิดปกติปีงบประมาณ2565ในระบบหลักประกันสุขภาพ

- เลนส์
- กรอบแว่นตา
- กล้องใส่แว่นตา
- ผ้าเช็ดแว่นตา
- สายคล้องแว่น

\*\*\* เงื่อนไขอื่น เช่น ต้องเป็นของใหม่และรับประกัน 1 ปี



# แนวทางการสนับสนุนขององค์กรปกครองส่วนท้องถิ่น [ใช้งบ งบท./อปท.]

สนับสนุนค่าใช้จ่ายในการเดินทางมาพบจักษุแพทย์ 3 ครั้ง/ปี/คน

- 1.พบจักษุแพทย์เพื่อตรวจวัดสายตาประกอบแว่น
- 2.นัดรับแว่นลองแว่นสายตา
- 3.นัด f/u 6 mo



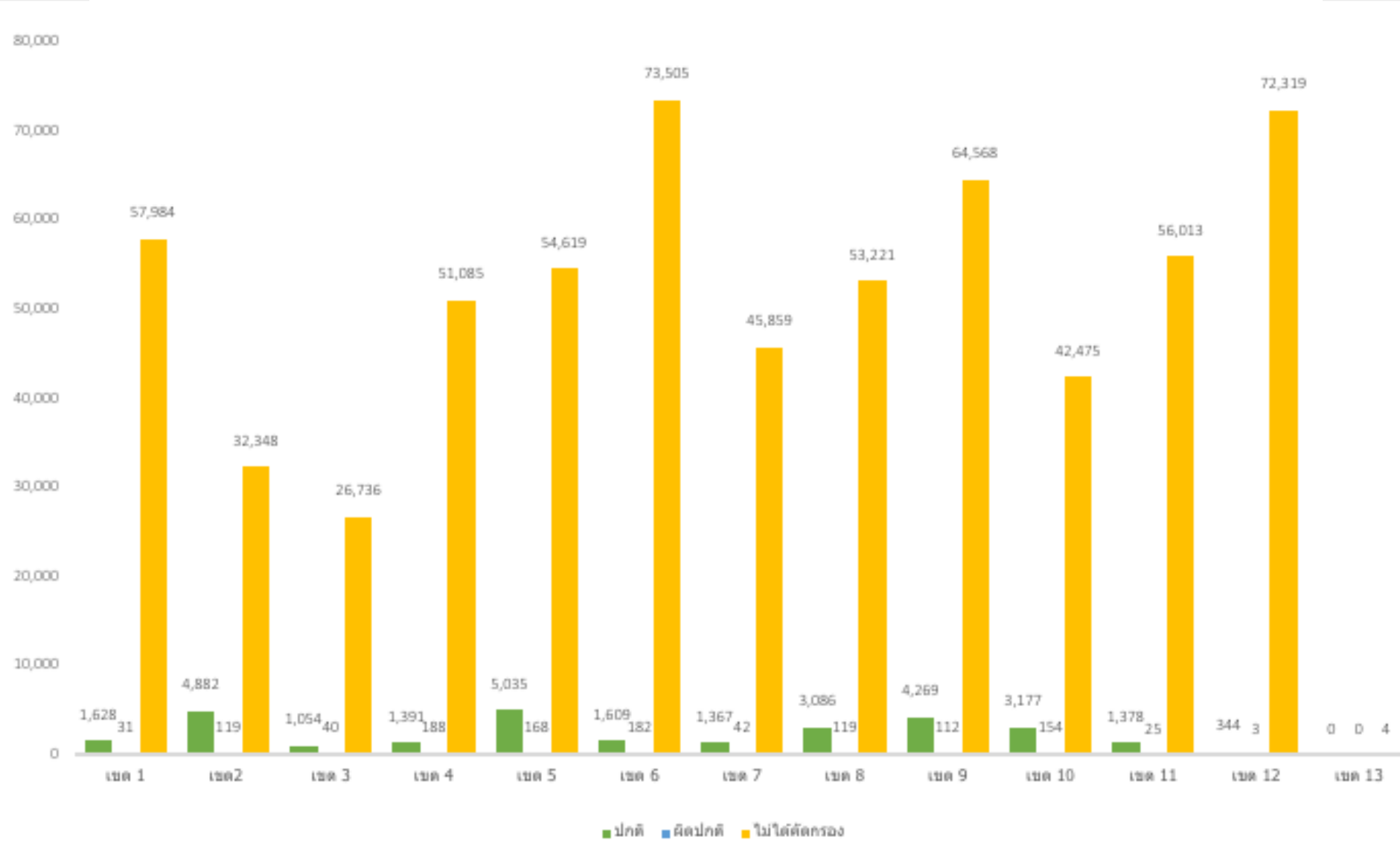
## ช่องทางการสั่งแว่นตาเด็กปี 2565

- โรงพยาบาลจัดหาเองโดยวิธีจ้างเหมาหรือจัดซื้อตามระเบียบพัสดุจากร้านแว่นตาคุณภาพในพื้นที่ที่สามารถจัดหาแว่นตาตรงตามที่สปสช.กำหนด
- มีกรอบให้เลือก/ประกอบแว่นตาตามคำสั่ง
- เบิกจ่ายค่าแว่นสายตาจากสปสช.ผ่านระบบ E-CLAIM
- ราคาเหมาจ่าย 600 บาทต่ออัน

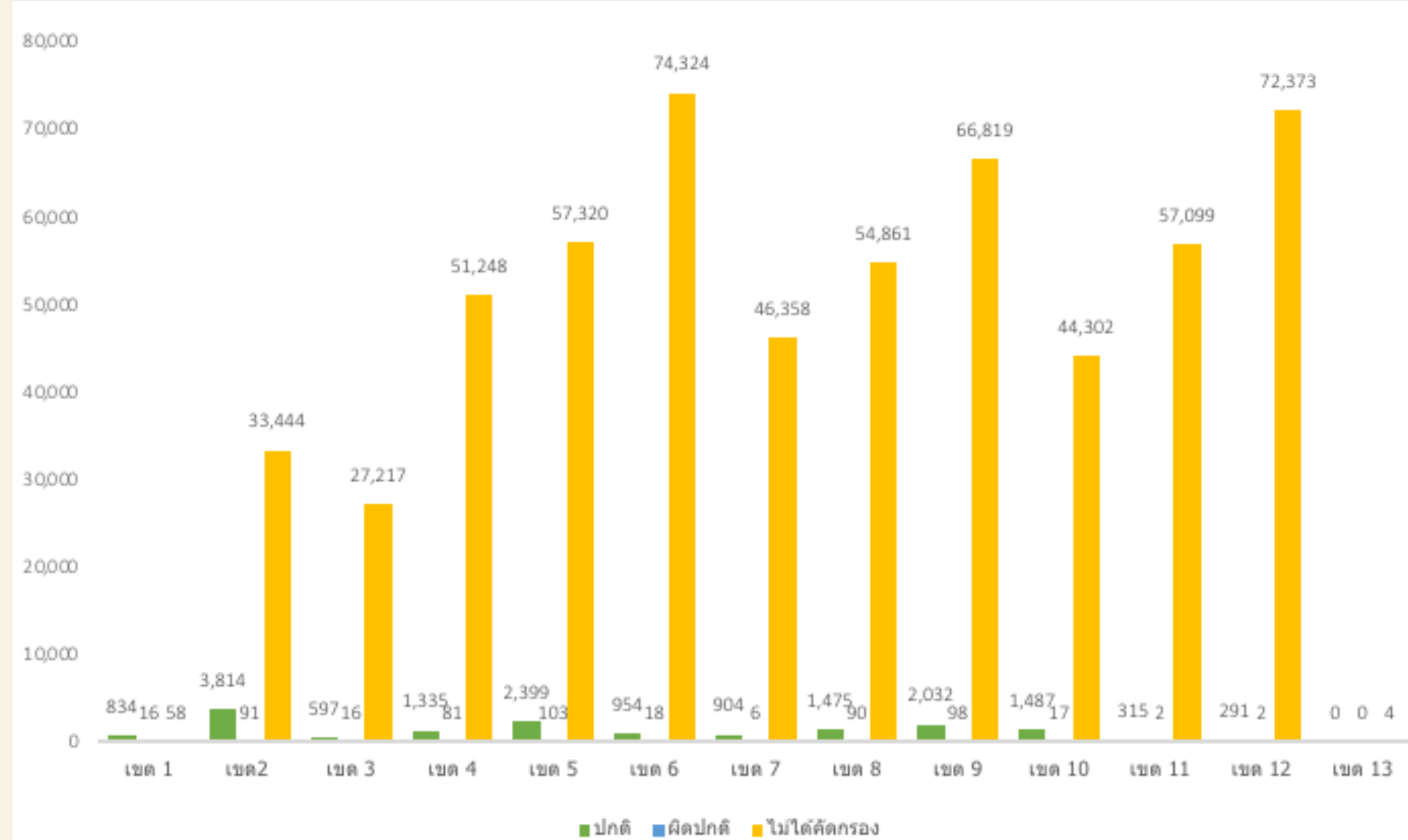


# ผลการตัดกรอง จาก VISION2020

## ผลการตัดกรองระดับเขต โดยครู ปี 2564

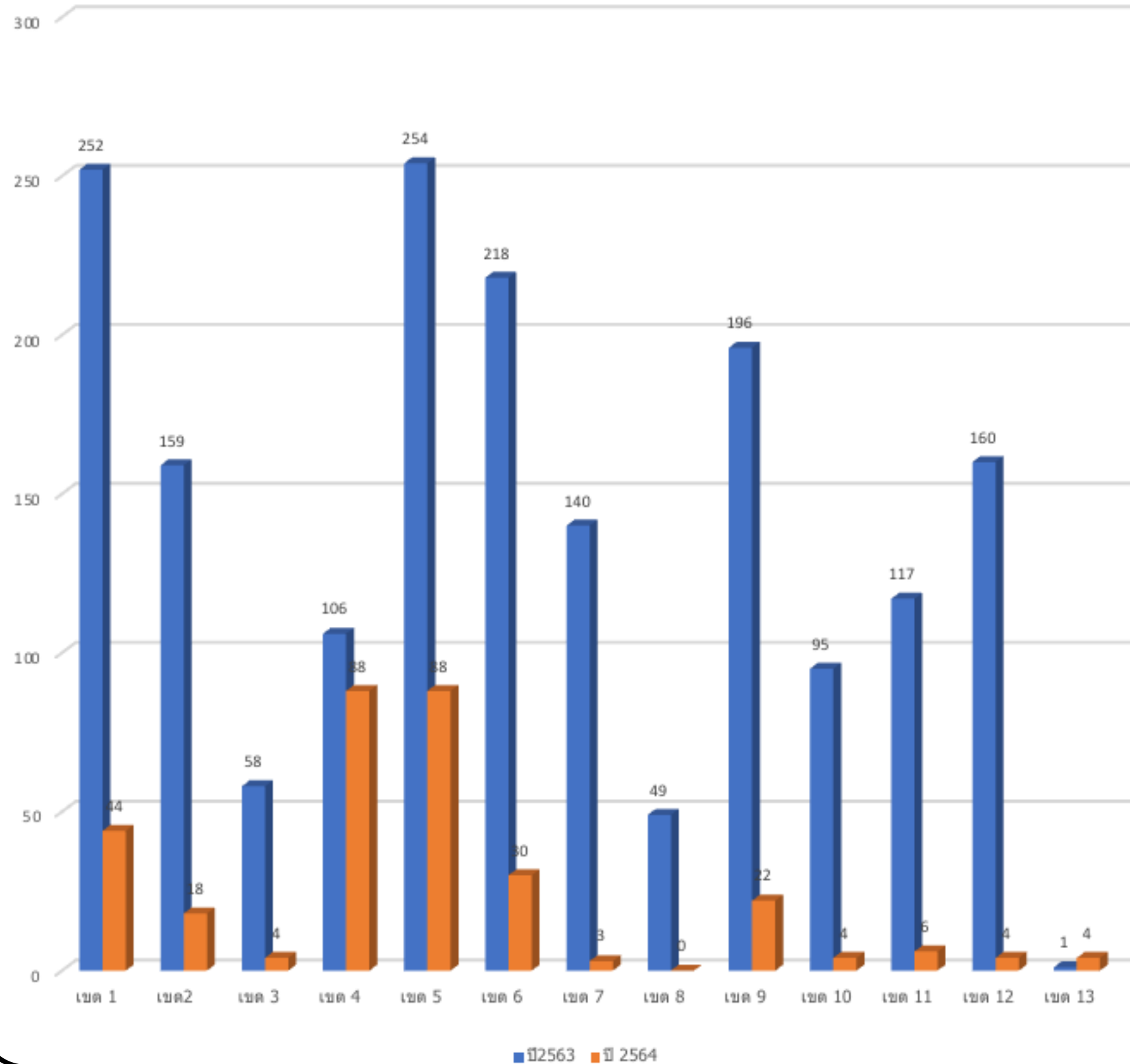


## ผลการตัดกรองระดับเขต ของ รพ.สต./รพช./PCU ปี 2564

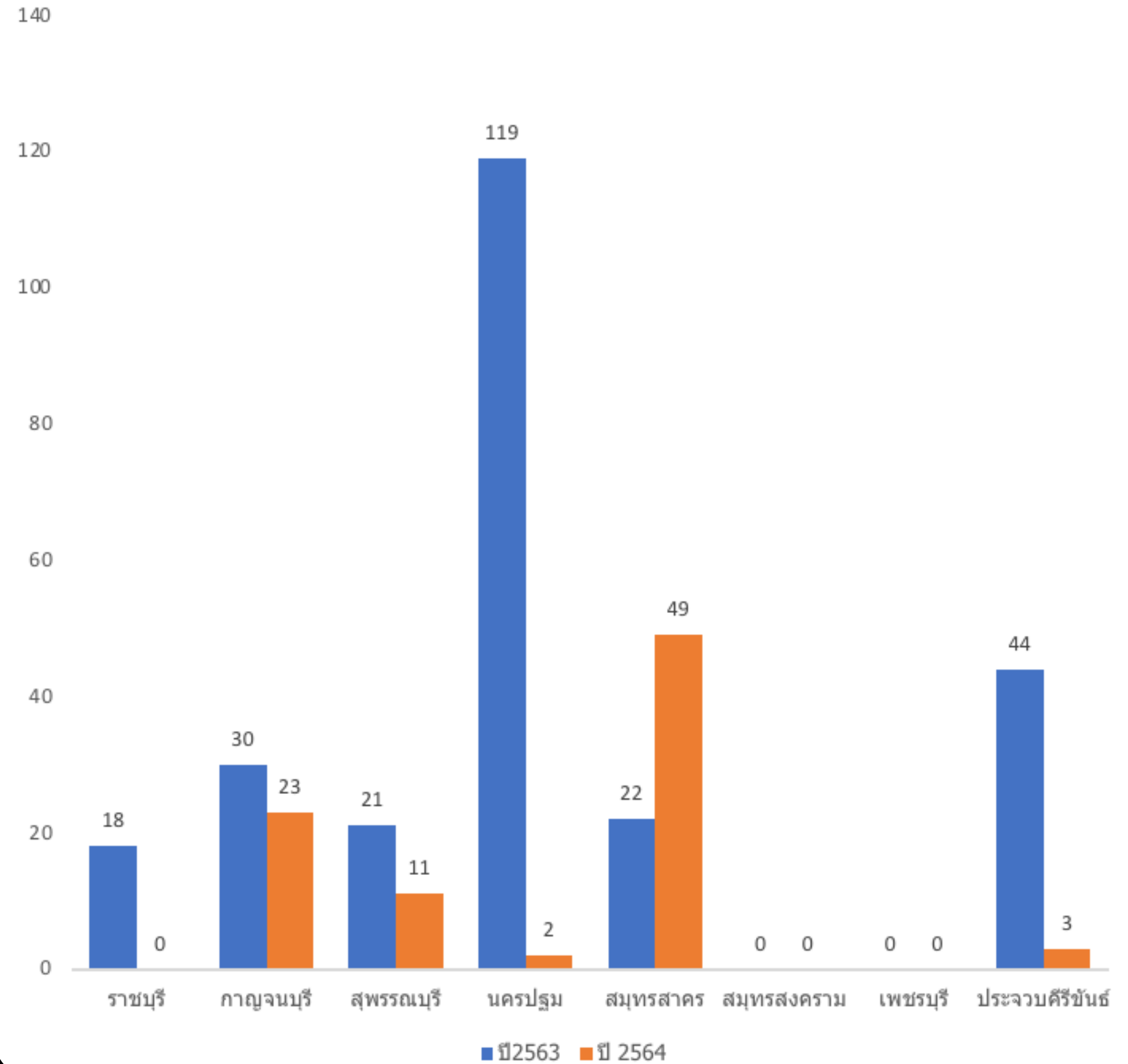




### ข้อมูลเด็ก ป.1 ได้รับแว่น ปีงบประมาณ 2563-2564

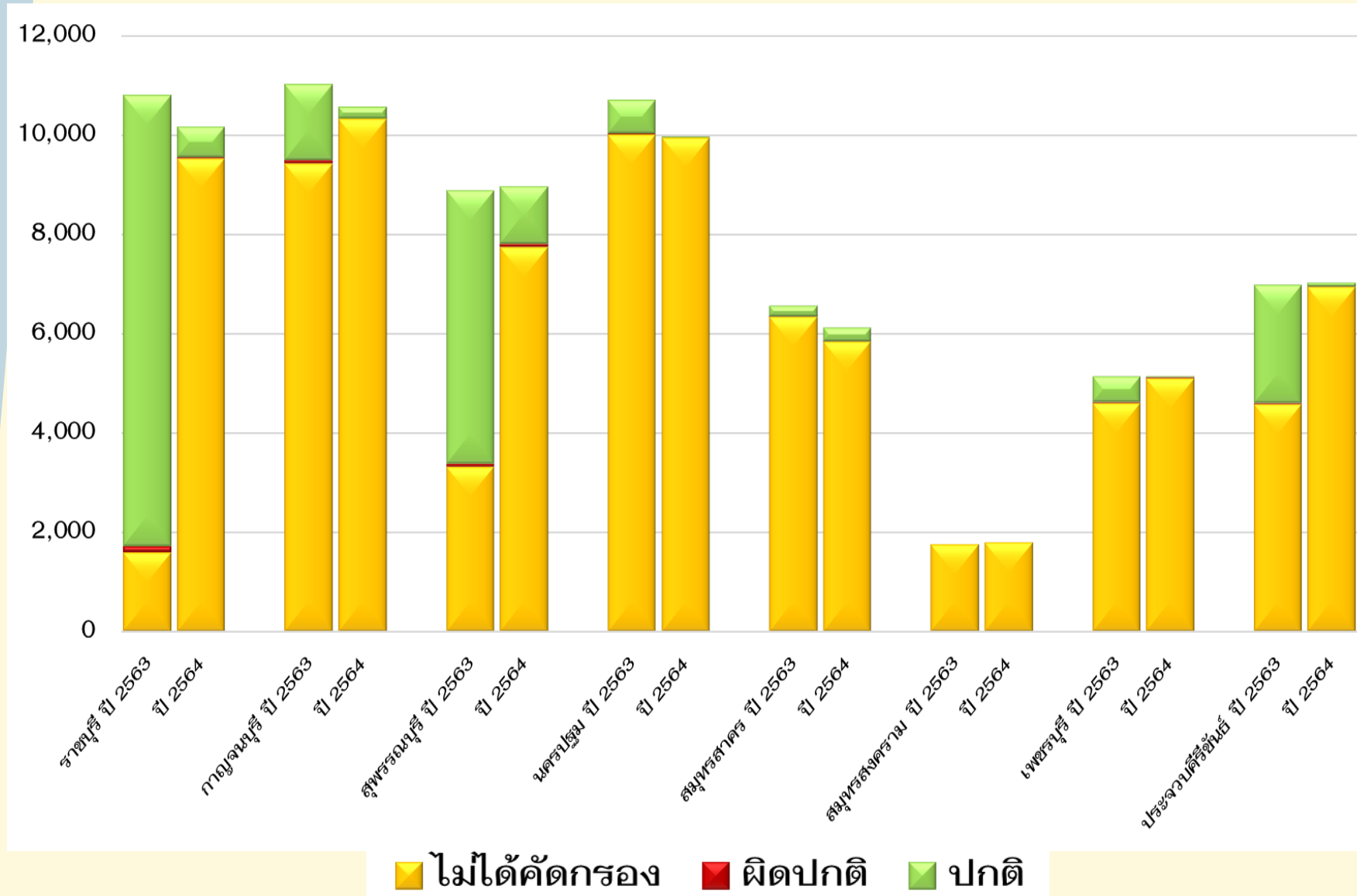


### ข้อมูลเด็ก ป.1 เขต 5 ได้รับแว่น ปีงบประมาณ 2563-2564

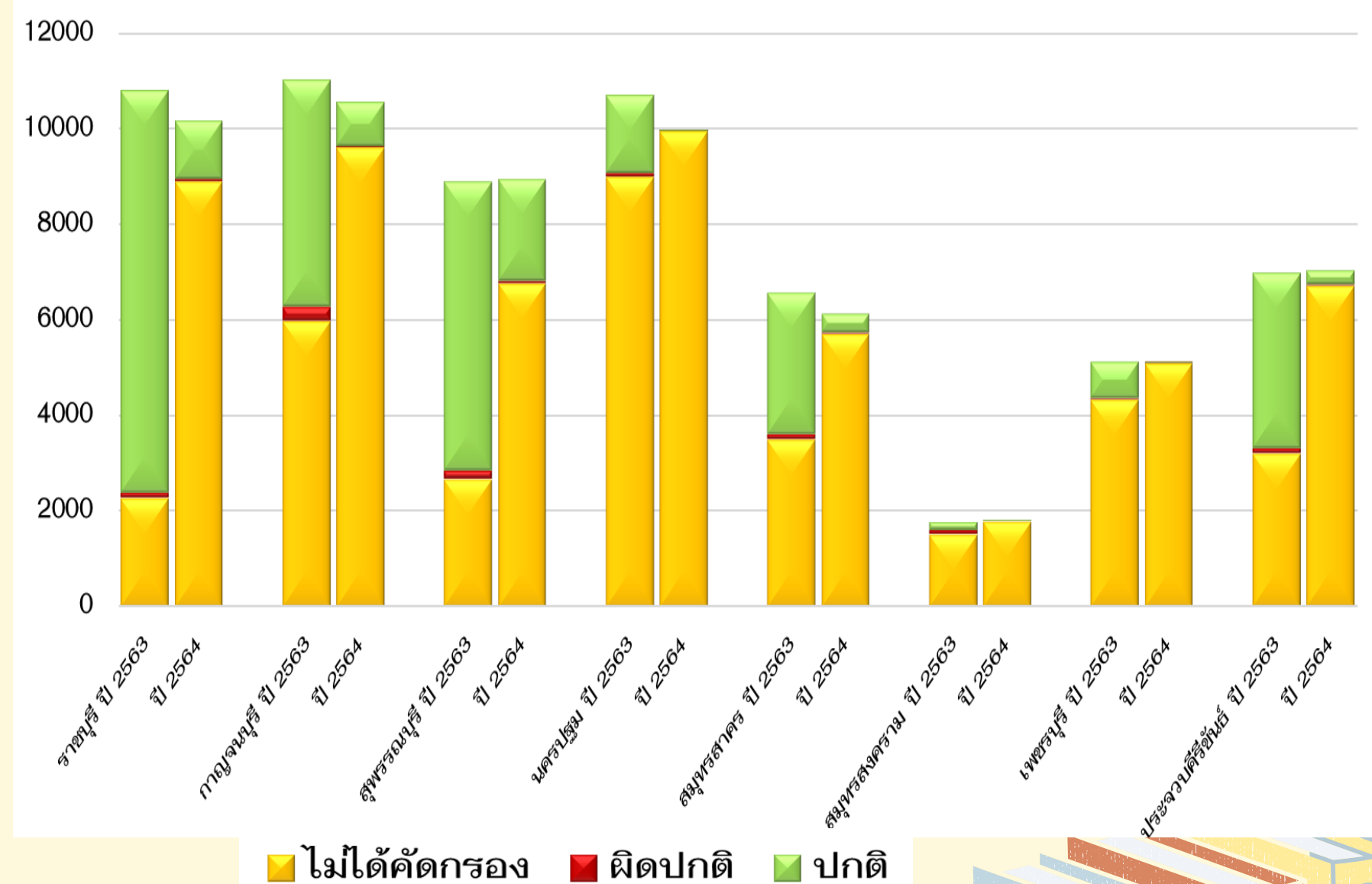




## เปรียบเทียบการคัดกรองระดับจังหวัด โดยครู ปีงบประมาณ 2563-2564



## เปรียบเทียบการคัดกรองระดับจังหวัด ของ รพ.สต/ รพช./PCU ปีงบประมาณ 2563-2564

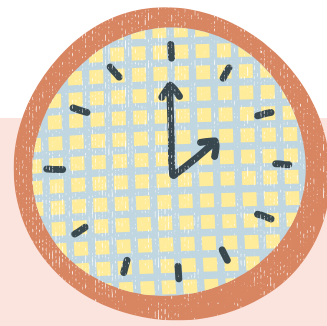


หน่วยตรวจตา  
(Refraction unit)  
ปี 2565  
และการกระจาย  
ของหน่วยบริการ  
ในพื้นที่ สปสช.  
เขต 5 ราชบุรี  
จำนวน 19 หน่วยบริการ



# ตารางแสดง Refraction unit กับปริมาณแว่นที่คาดการณ์ ปี 2565 ✨

จังหวัด	ชื่อโรงพยาบาล	จำนวนแว่น หอแว่น (คาดการณ์)	จัดหาเอง
นครปฐม	*รพ.นครปฐม	200	
	รพ.เมตตาประชารักษ์(วัดไร่ขิง)	-	✓
ประจวบคีรีขันธ์	รพ.ประจวบคีรีขันธ์	100	
	รพ.หัวหิน	-	✓
เพชรบุรี	รพ.พระจอมเกล้าเพชรบุรี	150	
ราชบุรี	รพ.ราชบุรี	100	
	รพ.โพธาราม	100	
	รพ.ดำเนินสะดวก	50	
	รพ.บ้านโป่ง	50	
กาญจนบุรี	รพ.พหลพลพยุหเสนา	70	
	รพ.มะการักษ์	50	
	รพ.สมเด็จพระสังฆราชองค์ที่ 19**	10	
สุพรรณบุรี	รพ.เจ้าพระยามรราช	100	
	รพ.สมเด็จพระสังฆราชองค์ที่ 17	100	
	รพ.เดิมบางนางบวช	50	
สมุทรสงคราม	รพ.สมเด็จพระพุทธเลิศหล้า	100	
สมุทรสาคร	รพ.สมุทรสาคร	300	
	รพ.กระทุ่มแบน	100	
	รพ.บ้านแพ้ว**	-	✓
<b>รวม</b>		<b>1,630</b>	<b>3 แห่ง</b>



# อุปสรรคของการทำงานไม่บรรลุเป้าหมาย

## การคัดกรองไม่ครอบคลุม

### บุคลากร

- ขาดแคลนพยาบาลเวชปฏิบัติทางตาที่ชำนาญการวัดแว่น
- ขาดแคลนนักทัศนมาตร
- ภาระงานที่มาก
- ขาดความรู้ความเข้าใจในกระบวนการคัดกรองเด็ก
- ขาดแรงจูงใจ

### สถานการณ์การระบาดของ covid-19

การขนส่งเด็กมาตรวจยังrefraction unit

การบันทึกข้อมูล vision2020 ไม่สมบูรณ์

แว่นสายตาที่จัดสรรให้ไม่คล่องตัว ล่าช้า

